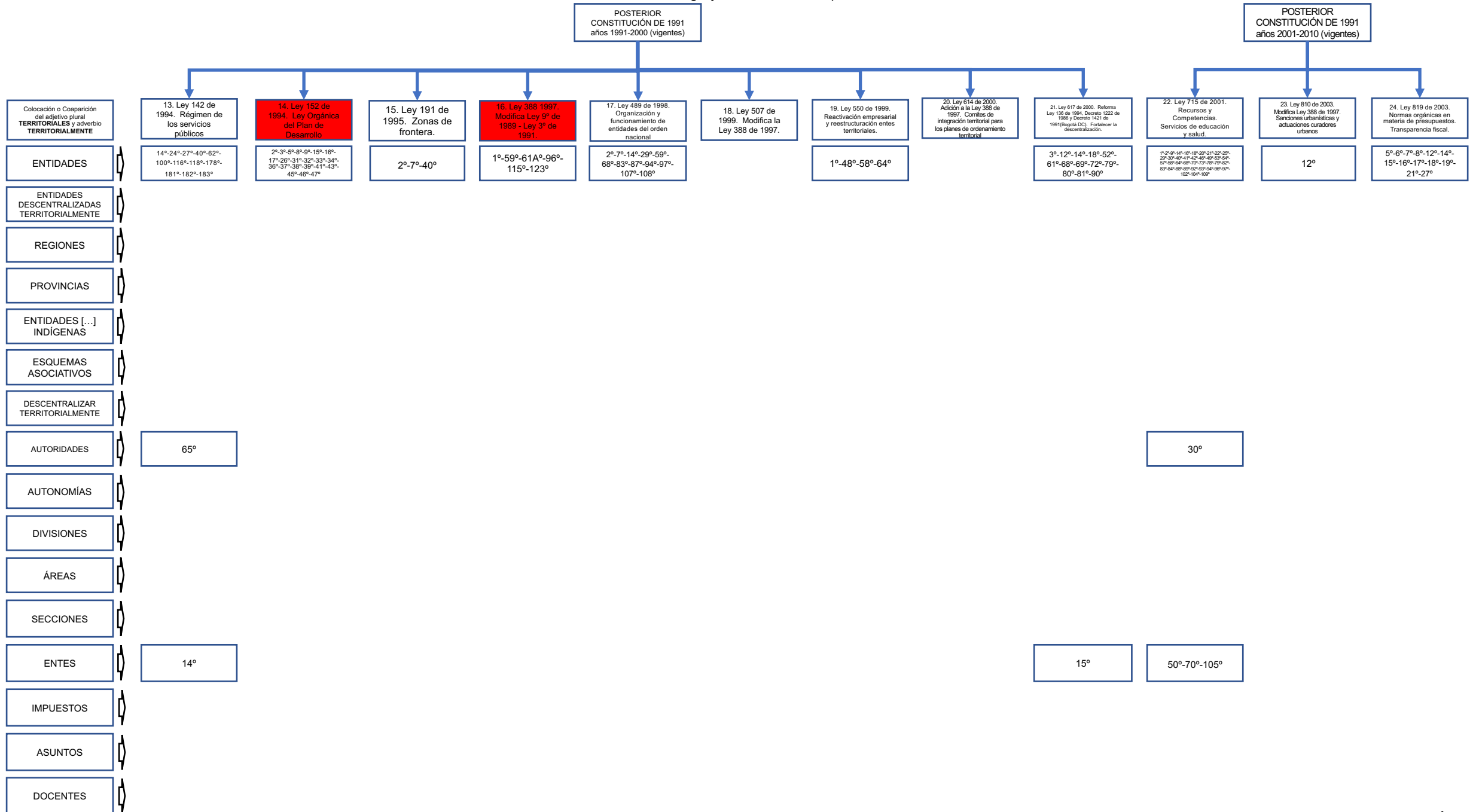
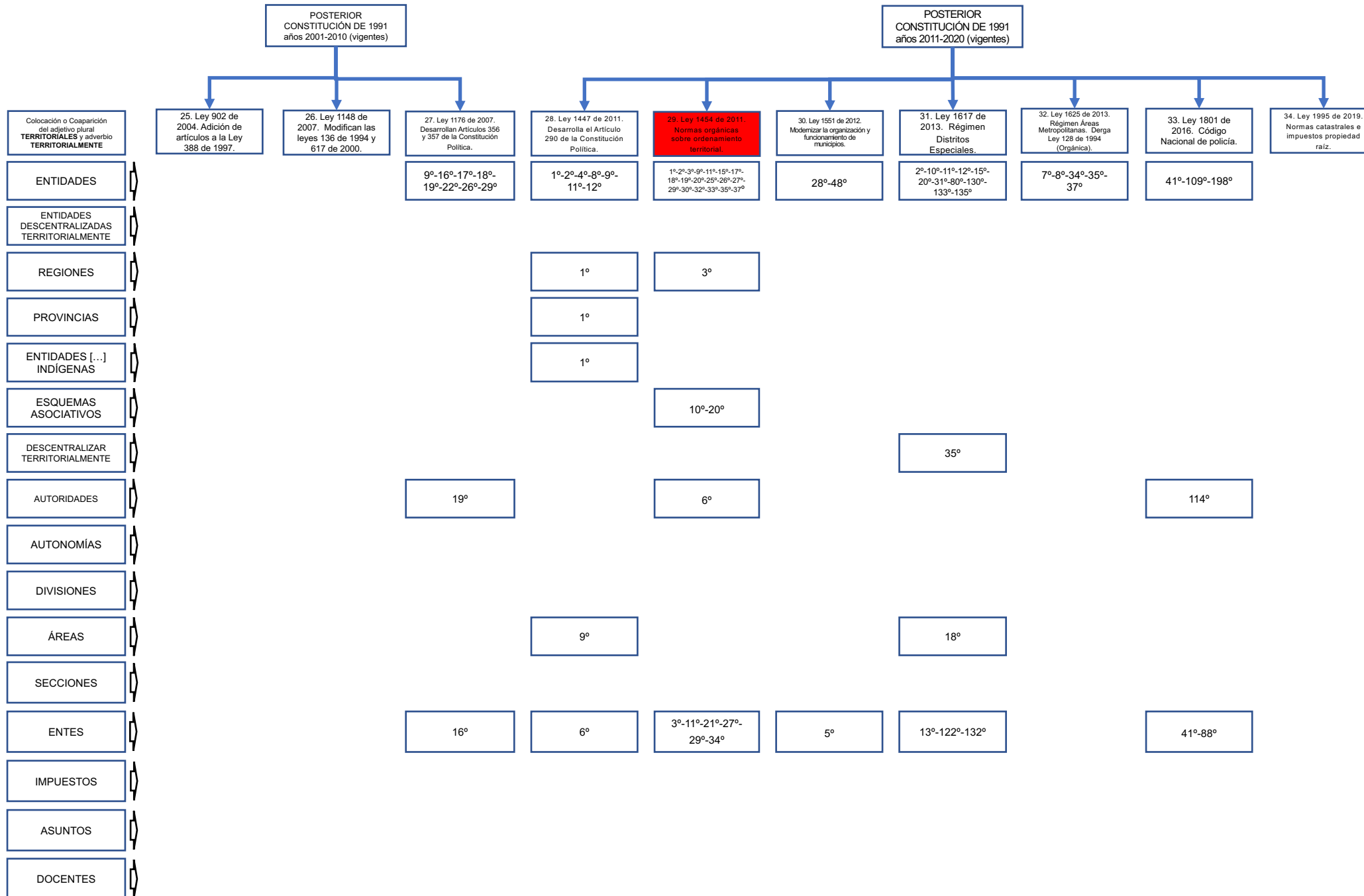


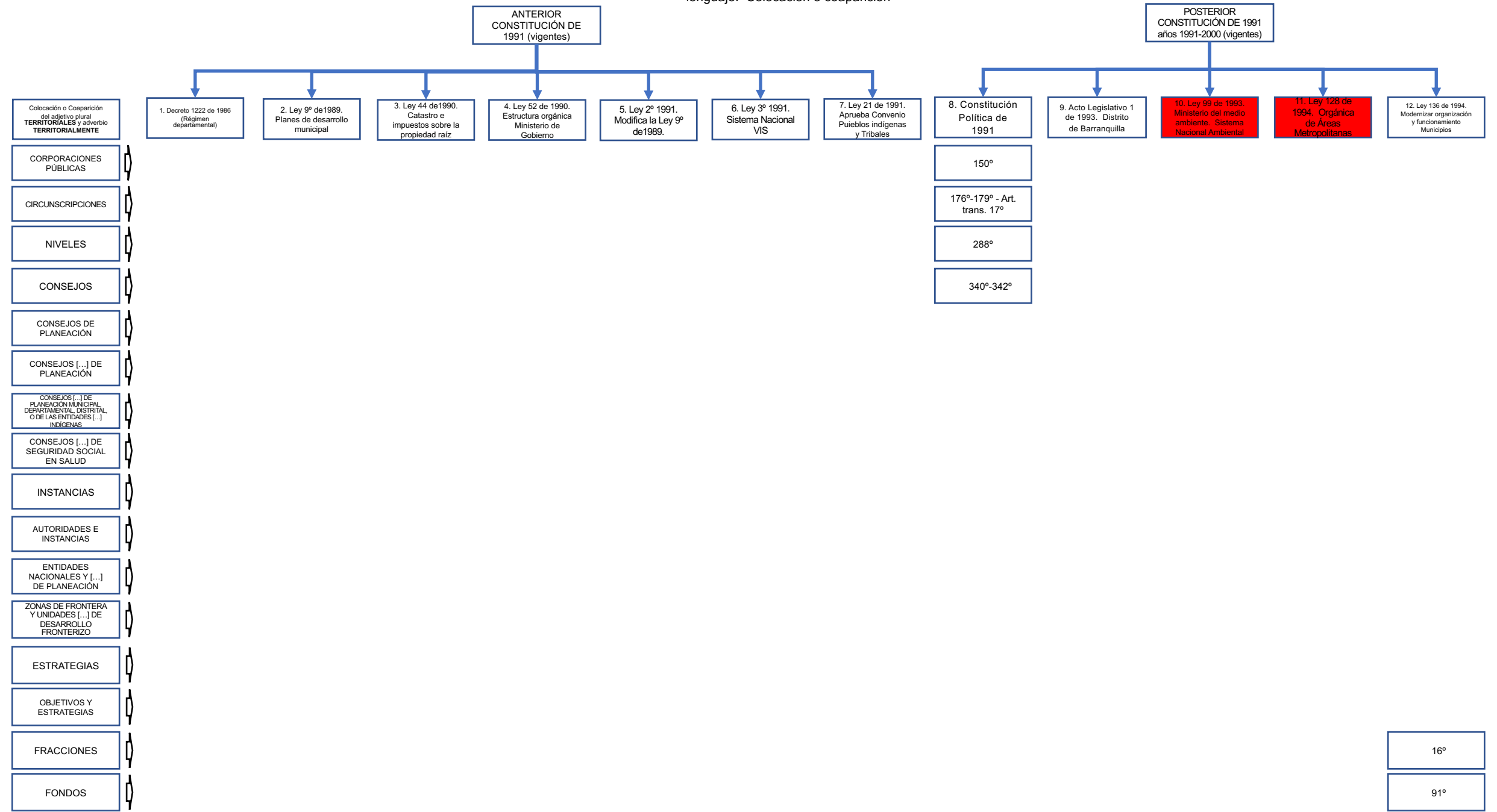
Mapa cognitivo 4: Descubrir yuxtaposición normativa: la noción de **TERRITORIALIZAR**, temporalidad y lenguaje. Colocación o coaparición



Mapa cognitivo 4: Descubrir yuxtaposición normativa: la noción de **TERRITORIALIZAR**, temporalidad y lenguaje. Colocación o coaparición



Mapa cognitivo 4: Descubrir yuxtaposición normativa: la noción de **TERRITORIALIZAR**, temporalidad y lenguaje. Colocación o coaparición

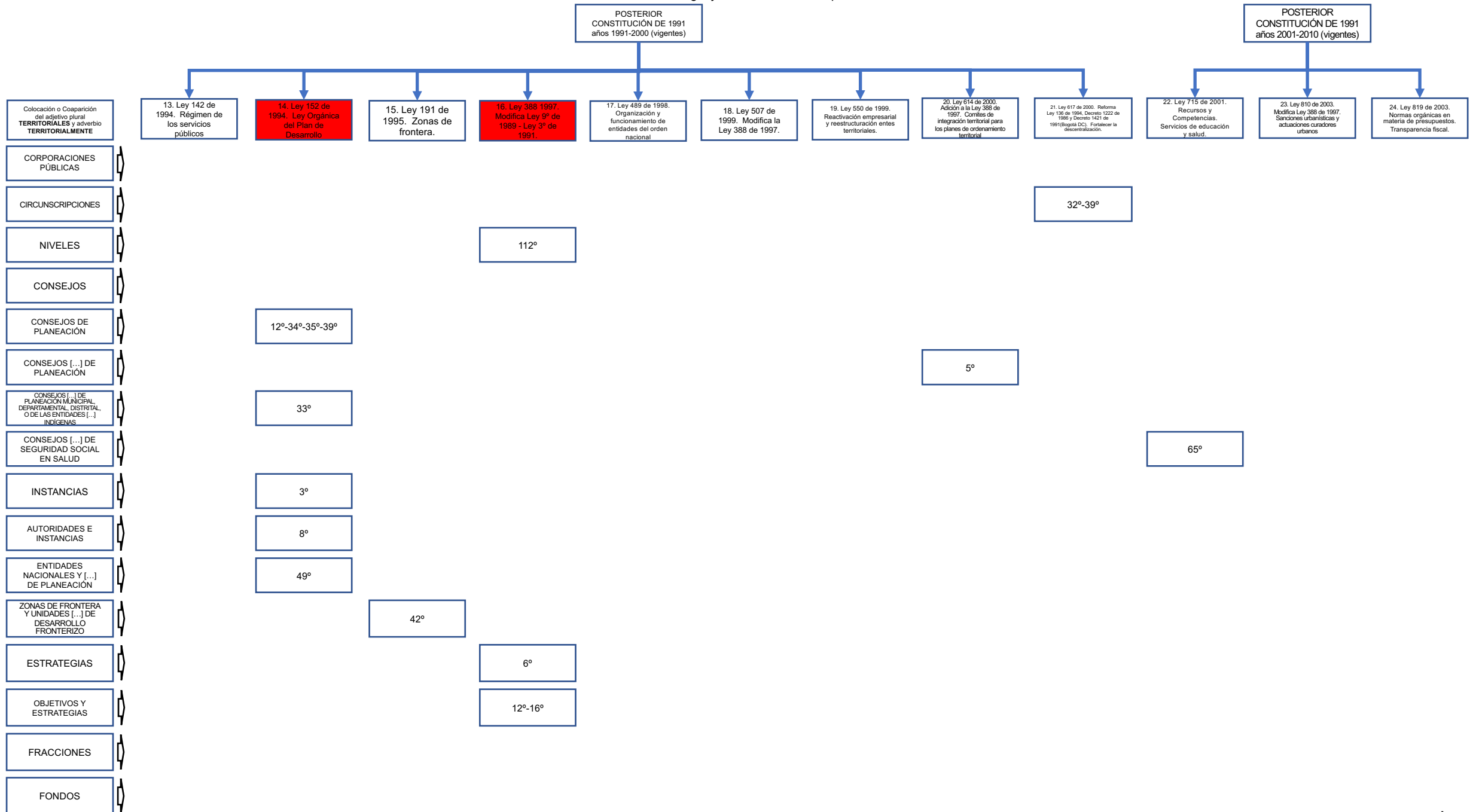


- Colocación o Coaparición del adjetivo plural **TERRITORIALES** y adverbio **TERRITORIALMENTE**
- CORPORACIONES PÚBLICAS
- CIRCUNSCRIPCIONES
- NIVELES
- CONSEJOS
- CONSEJOS DE PLANEACIÓN
- CONSEJOS [...] DE PLANEACIÓN
- CONSEJOS [...] DE PLANEACIÓN MUNICIPAL DEPARTAMENTAL, DISTRITAL O DE LAS ENTIDADES [...] INDÍGENAS
- CONSEJOS [...] DE SEGURIDAD SOCIAL EN SALUD
- INSTANCIAS
- AUTORIDADES E INSTANCIAS
- ENTIDADES NACIONALES Y [...] DE PLANEACIÓN
- ZONAS DE FRONTERA Y UNIDADES [...] DE DESARROLLO FRONTERIZO
- ESTRATEGIAS
- OBJETIVOS Y ESTRATEGIAS
- FRACCIONES
- FONDOS

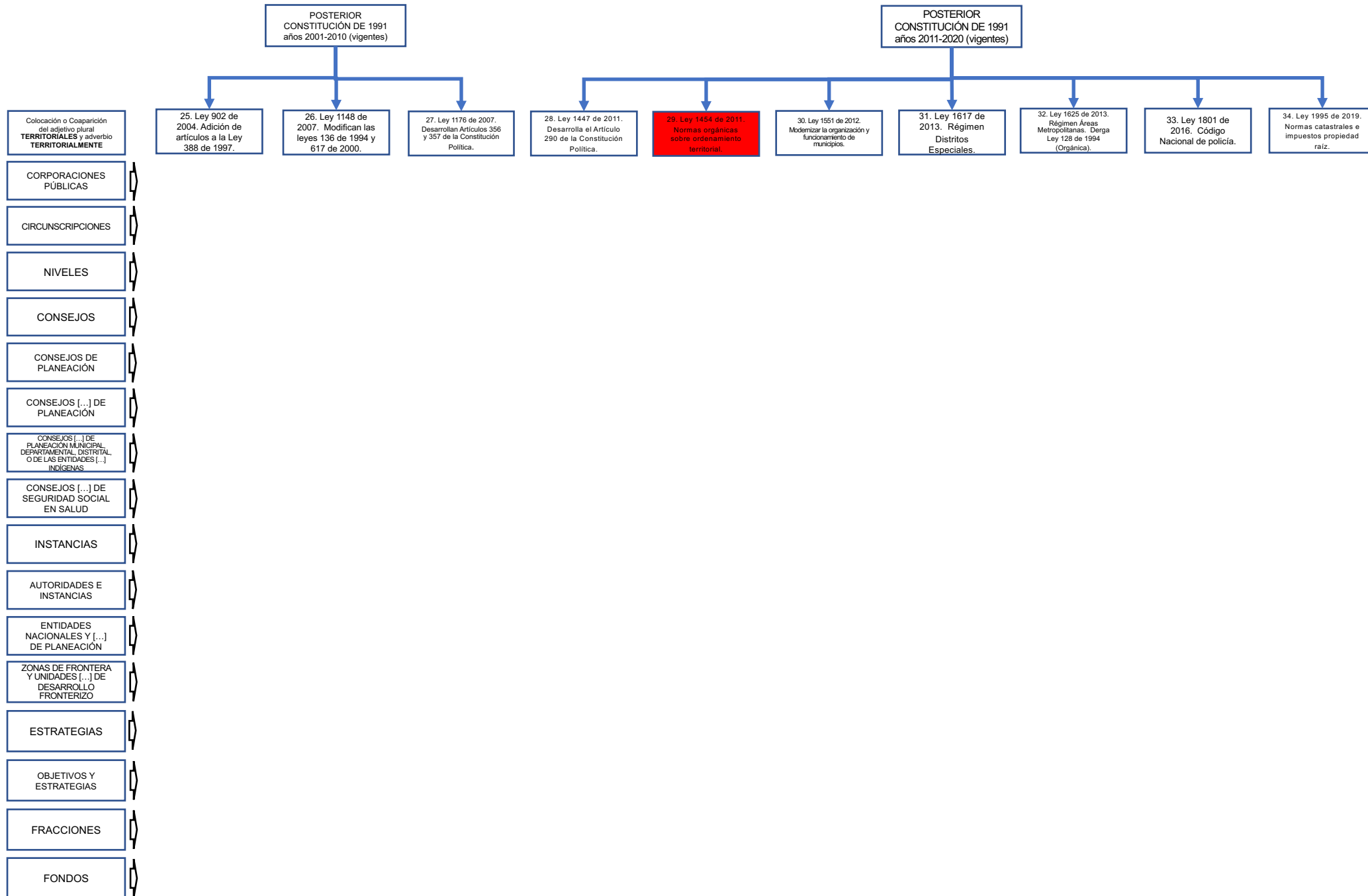
- 16°
- 91°

...sigue...

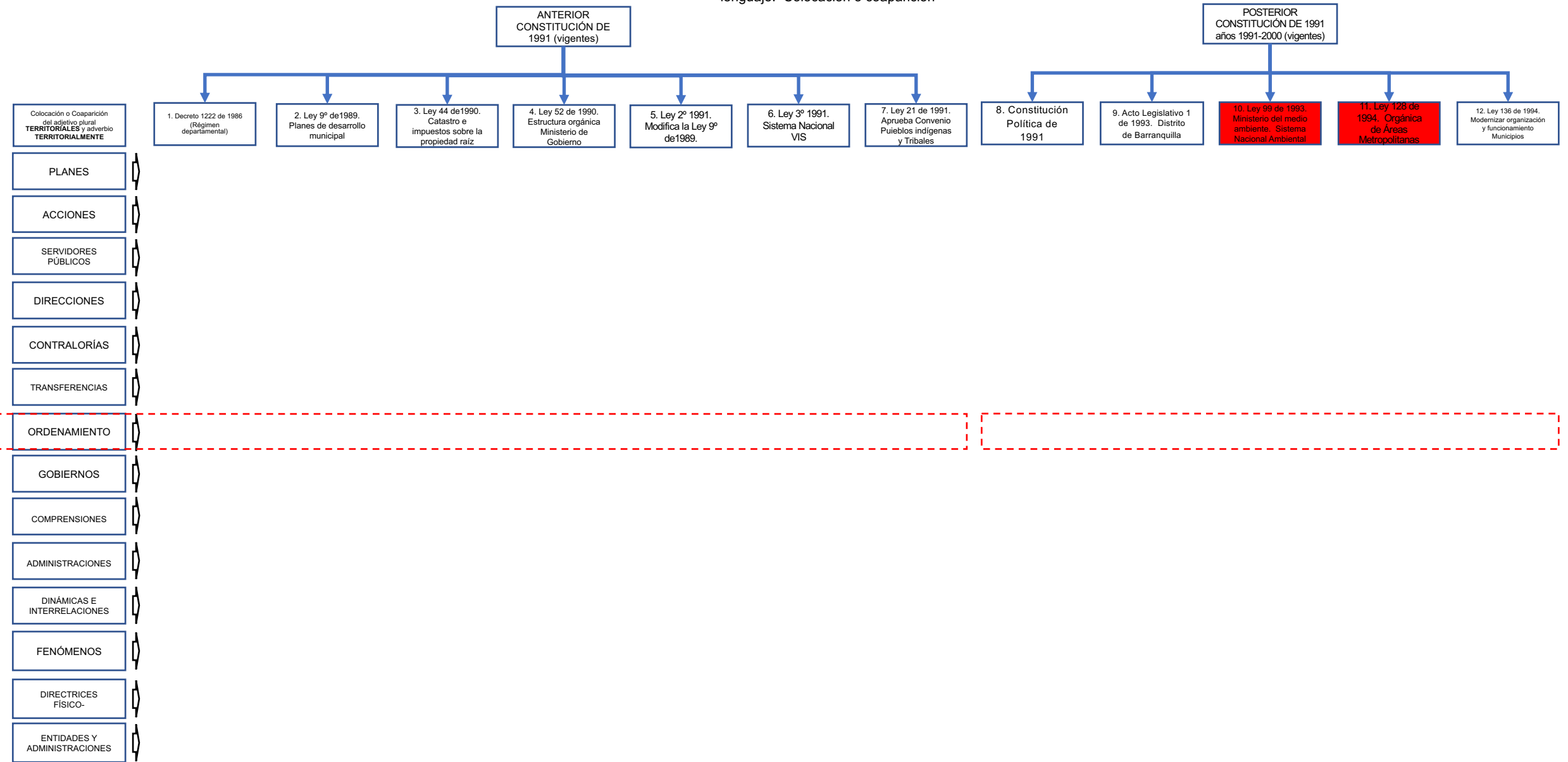
Mapa cognitivo 4: Descubrir yuxtaposición normativa: la noción de **TERRITORIALIZAR**, temporalidad y lenguaje. Colocación o coaparición



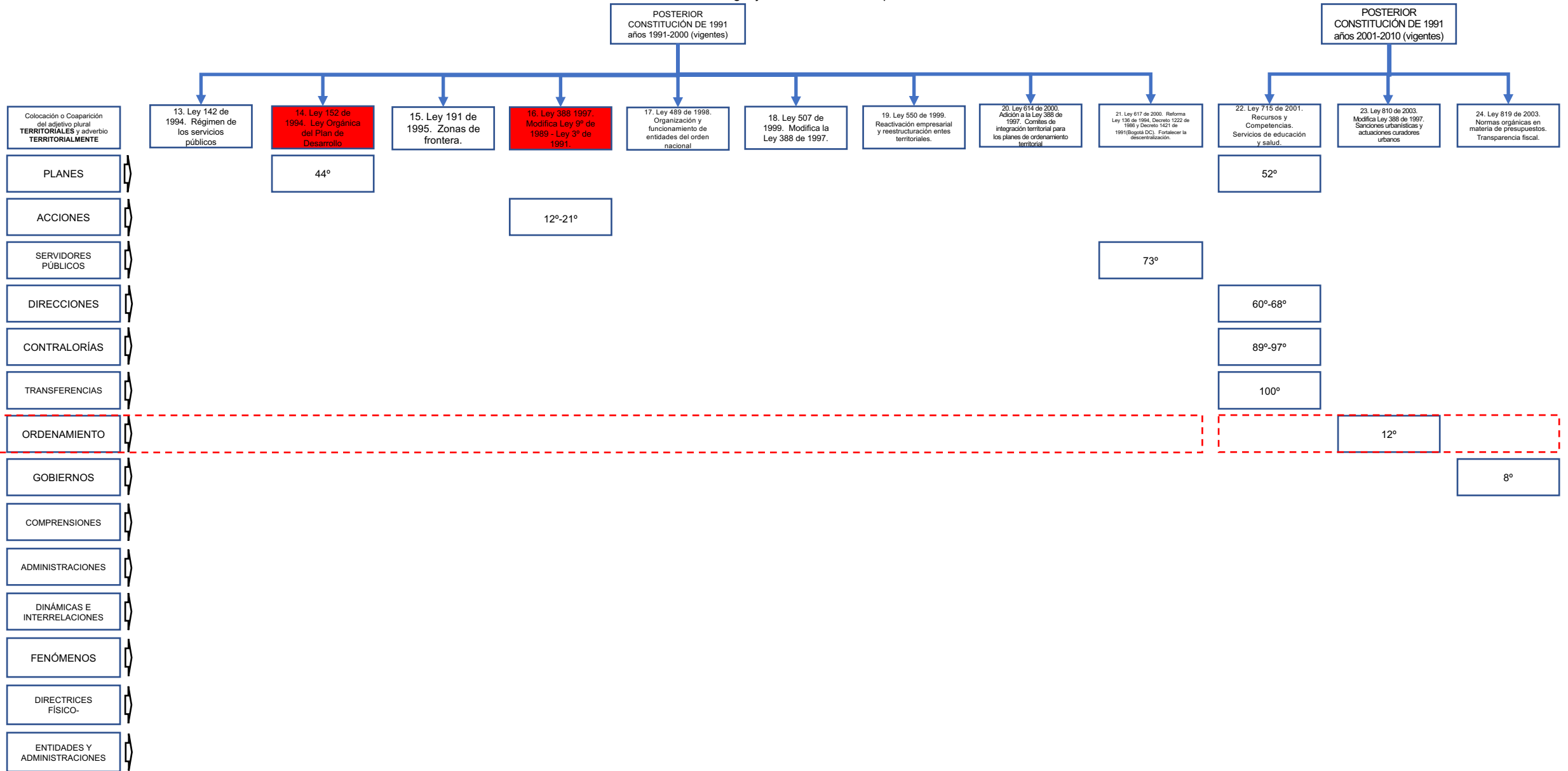
Mapa cognitivo 4: Descubrir yuxtaposición normativa: la noción de **TERRITORIALIZAR**, temporalidad y lenguaje. Colocación o coaparición



Mapa cognitivo 4: Descubrir yuxtaposición normativa: la noción de **TERRITORIALIZAR**, temporalidad y lenguaje. Colocación o coaparición



Mapa cognitivo 4: Descubrir yuxtaposición normativa: la noción de **TERRITORIALIZAR**, temporalidad y lenguaje. Colocación o coaparición



Mapa cognitivo 4: Descubrir yuxtaposición normativa: la noción de **TERRITORIALIZAR**, temporalidad y lenguaje. Colocación o coaparición

